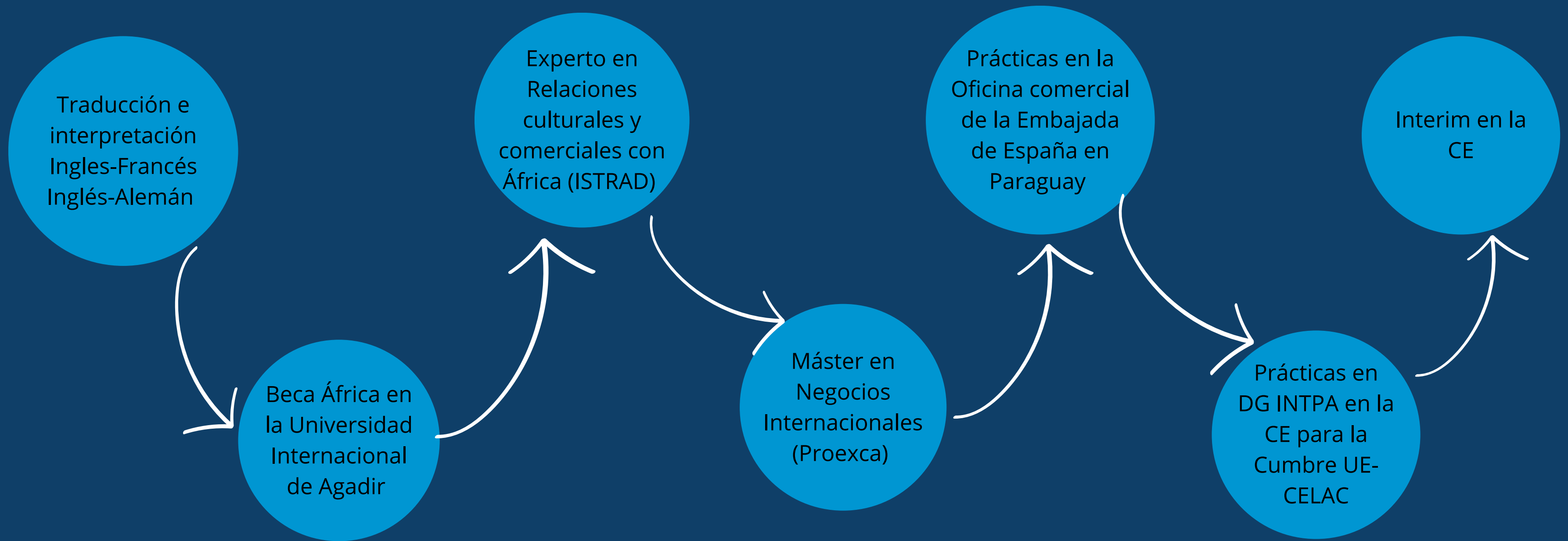


Trabajar en la Comisión Europea





El Parlamento **elige** al **presidente** de la Comisión.

Posteriormente, aprueba la **Comisión** como **órgano**.



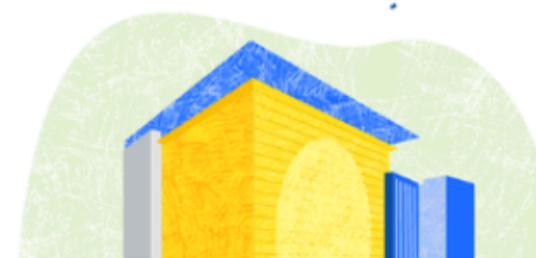
Parlamento Europeo
720 miembros, **elegidos directamente** por los ciudadanos cada cinco años



Comisión Europea
27 comisarios, uno por cada país de la UE

Los países de la UE nominan un candidato a la **Presidencia** de la Comisión.

El Consejo nombra a la **Comisión** tras la **aprobación** del Parlamento



Consejo Europeo
Jefes de Estado y de Gobierno

Representan a los países de la UE

Presenta **propuestas** legislativas



Consejo de la Unión Europea
Ministros de los Gobiernos

Negocia y **adopta** leyes



Parlamento Europeo

Ursula von der Leyen
President



Teresa Ribera Rodríguez
Executive Vice-President
Clean, Just and Competitive Transition



Maroš Šefčovič
Commissioner
Trade and Economic Security
Interinstitutional Relations and Transparency



Valdis Dombrovskis
Commissioner
Economy and Productivity
Implementation and Simplification



Dubravka Šuica
Commissioner
Mediterranean



Henna Virkkunen
Executive Vice-President
Tech Sovereignty, Security and Democracy



Olivér Várhelyi
Commissioner
Health and Animal Welfare



Wopke Hoekstra
Commissioner
Climate, Net Zero and Clean Growth



Andrius Kubilius
Commissioner
Defence and Space



Marta Kos
Commissioner
Enlargement



Stéphane Séjourné
Executive Vice-President
Prosperity and Industrial Strategy



Jozef Sikela
Commissioner
International Partnerships



Costas Kadis
Commissioner
Fisheries and Oceans



Maria Luís Albuquerque
Commissioner
Financial Services and the Savings and Investments Union



Hadja Lahbib
Commissioner
Preparedness and Crisis Management
Equality



Kaja Kallas
High Representative/Vice-President
Foreign Affairs and Security Policy



Magnus Brunner
Commissioner
Internal Affairs and Migration



Jessika Roswall
Commissioner
Environment, Water Resilience and a Competitive Circular Economy



Piotr Serafin
Commissioner
Budget, Anti-Fraud and Public Administration



Dan Jørgensen
Commissioner
Energy and Housing



Roxana Mînzatu
Executive Vice-President
People, Skills and Preparedness



Ekaterina Zaharieva
Commissioner
Startups, Research and Innovation



Michael McGrath
Commissioner
Democracy, Justice and the Rule of Law



Apostolos Tzitzikostas
Commissioner
Sustainable Transport and Tourism



Raffaele Fitto
Executive Vice-President
Cohesion and Reforms



Christophe Hansen
Commissioner
Agriculture and Food



Glenn Micallef
Commissioner
Intergenerational Fairness, Youth, Culture and Sport



DIRECCIONES GENERALES, SERVICIOS Y AGENCIAS EJECUTIVAS DE LA COMISIÓN EUROPEA

Secretariat General

CABINETS

Legal Service

DG AGRI

DG DGT

DG
ESTAT

DG OIL

DG ENV

DG
MARE

DG OIB

DG
HOME

DG IAS

DG OP

DG
BUDG

DG
EPSO

DG
ECFIN

DG ECHO

DG NEAR

DG
ERCEA

DG
SANTE

DG HERA

DG
GROW

DG HR

CINEA

DG
DEFIS

DG EAC

DG EMPL

DG ENER

DG
REGIO

DG
HADEA

DG
TRADE

DG MOVE

DG INTPA

DG
CLIMA

DG
EACEA

DG OLAF

DG EEAS

DG RTD

DG SCIC

DG JRC

DG JUST

DG REA

DG
REFORM

DG
EISMEA

DG
CONNECT

DG
TAXUD

DG FPI

DG
FISMA

DG PMO

TIPOS DE CONTRATOS EN LA COMISIÓN

Funcionarios



- Oposiciones
- Visitar EPSO

Agentes contractuales



- Aplicar a una plaza de CA FGI/FGII/FGIII/FGIV
- Contrato máximo de 6 años
- Ser invitado por una unidad a hacer el examen
- Examen online de competencias básicas: comprensión lectora, matemática y abstracta

Agentes temporales



- Contrato de 1 a 5 años
- Probabilidad de ser invitado a concurso interno
- Convocatorias públicas

Interimaire



- Contrato segúndemanda
- Contratado por alguna empresa de trabajo temporam (ETT, NTT DATA, etc)

Intra-extra muros



- Contrato según demanda
- Contratado por alguna consultora o agencia especializada en un ambito.

Prácticas

¿QUIERES HACER PRÁCTICAS EN LA UNIÓN EUROPEA?

La Unión Europea cuenta con una amplia oferta de **prácticas remuneradas para jóvenes graduados** que quieran desarrollar su carrera profesional en un entorno multicultural.

Podrías trabajar en la **Comisión Europea**, en el **Consejo**, en el **Parlamento**, en las más de 40 **agencias** de la Unión Europea o en alguna de sus 140 **Delegaciones** en el exterior.

¿QUÉ NECESITAS?

Ser **ciudadano** de la Unión Europea.

Tener una **titulación universitaria**.

Un **amplio conocimiento de idiomas**, especialmente del inglés.

Voluntad de trabajar en un **entorno multicultural, dinámico e internacional**.

¿DÓNDE TE PUEDES INFORMAR?

Puedes consultar el sitio web de **EPSO** o inscribirte en nuestro sistema de **avisos de vacantes**:
<https://profesionalesue.maec.es>

Becas en el Comité de las Regiones

Becas en el Comité Económico y Social de la UE

Becas Schuman

Becas en las Delegaciones de la UE en el extranjero

Becas en la Secretaría General del Consejo (SGC)

Becas Blue Book

#OportunidadesUE



GOBIERNO DE ESPAÑA

MINISTERIO DE ASUNTOS EXTERIORES, UNIÓN EUROPEA Y COOPERACIÓN

BECAS BLUE BOOK

Proceso de selección

1. Envío de candidatura

2. Preselección y eligibility check

-Tener un grado universitario

-Prácticas administrativas: nivel C1/C2 CEFR de dos lenguas de la UE

Prácticas de traducción e interpretación:

Idioma 1: lengua materna UE,

Idioma 2 (fuente): inglés, francés o alemán

3 (fuente): tercera lengua oficial de la UE, nivel B2

3. Selección por parte de la DG o Agencia

Páginas de interés



MINISTERIO
DE ASUNTOS EXTERIORES, UNIÓN EUROPEA
Y COOPERACIÓN



Gobierno
de Canarias

Consejería de Hacienda y
Relaciones con la Unión Europea



20 SHADES OF BRUSSELS' GREY

TAKE MY WILL TO LIVE GREY	EXHAUST PIPE GREY	SHITTY DAY GREY	ALMOST SUNNY GREY
IS THAT SUNLIGHT GREY	CHARLEROI GREY	WINTER IS LONG GREY	DOES THE SUN STILL SHINE GREY
IT'S ALMOST BLUE GREY	FINE DUST IS NOT A THING GREY	WHY CAN'T HUMANS HIBERNATE GREY	DEMENTORS GREY
WHERE'S MY GUN GREY	WHY DID I GET UP THIS MORNING GREY	BUREAUCRAT GREY	SAY BYE TO HOPE GREY
AfD GREY	ARTS-LOI GREY	3:30PM GREY	ITALY'S ECONOMIC FORECAST FOR 2019 GREY

¡Muchas gracias por su atención!



Linkedin: Miriam Sosa Suárez
Mail: miriamss.196@gmail.com